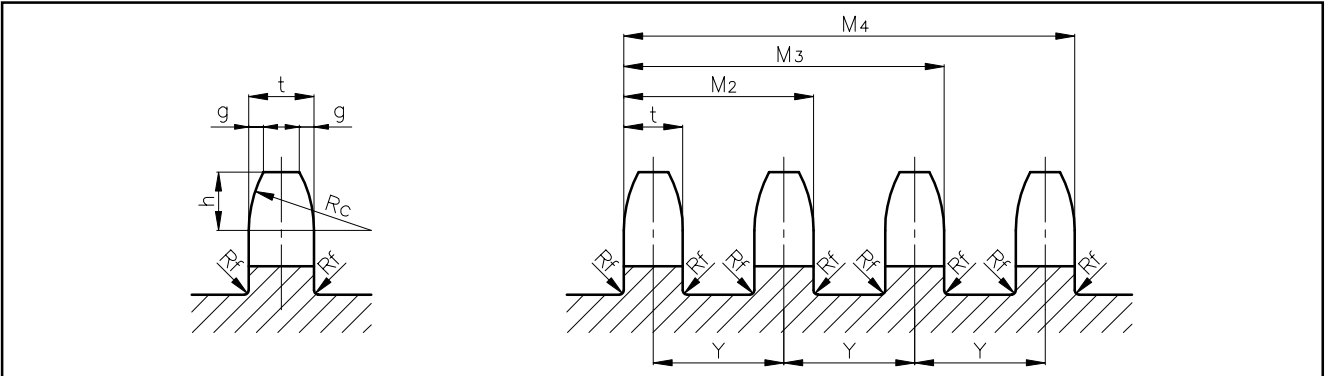


標準ローラチェーン用スプロケット

STANDARD ROLLER CHAIN SPROCKET

横歯形 Sprocket Tooth Profile



単位 Unit : (mm)

チェーン 番号 Chain No.	チェーン ピッチ Chain Pitch P	ローラ 外径 Roller Dia. Dr (Max.)	内リンク 内幅 Roller Link Width W (Min.)	共通寸法 Common Dimensions				歯幅 Tooth Width t (Max.)			横ピッチ Transverse Pitch Y
				g ¹	h ¹	Rc ² (Min.)	Rf ³ (Max.)	単列 Single	2列&3列 Double & Triple	4列以上 Quad. & Over	
25	6.35	3.30	3.10	0.8	3.2	6.8	0.3	2.8	2.7	2.4	6.4
35	9.525	5.08	4.68	1.2	4.8	10.1	0.4	4.3	4.1	3.8	10.1
41	12.70	7.77	6.25	1.6	6.4	13.5	0.5	5.8	-	-	-
40	12.70	7.92	7.85	1.6	6.4	13.5	0.5	7.2	7.0	6.5	14.4
50	15.875	10.16	9.40	2.0	7.9	16.9	0.6	8.7	8.4	7.9	18.1
60	19.05	11.91	12.57	2.4	9.5	20.3	0.8	11.7	11.3	10.6	22.8
80	25.40	15.88	15.75	3.2	12.7	27.0	1.0	14.6	14.1	13.3	29.3
100	31.75	19.05	18.90	4.0	15.9	33.8	1.3	17.6	17.0	16.1	35.8
120	38.10	22.23	25.22	4.8	19.0	40.5	1.5	23.5	22.7	21.5	45.4
140	44.45	25.40	25.22	5.6	22.2	47.3	1.8	23.5	22.7	21.5	48.9
160	50.80	28.58	31.55	6.4	25.4	54.0	2.0	29.4	28.4	27.0	58.5
200	63.50	39.68	37.85	7.9	31.8	67.5	2.5	35.3	34.1	32.5	71.6
240	76.20	47.63	47.35	9.5	38.1	81.0	3.0	44.1	42.7	40.7	87.8

全歯幅

$M_2, M_3, M_4, \dots, M_n = Y(n - 1) + t$ n: 列数

(1) (g) 及び (h) 寸法は、参考の値です。

(g) and (h) dimension is approximate number.

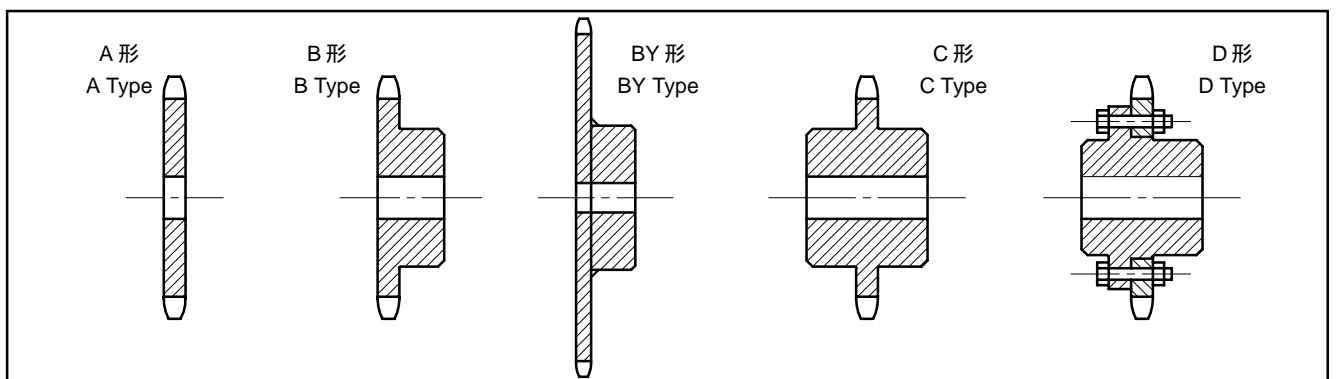
(2) Rc は、一般には表に示す最小値を用いるが、この値以上無限大（円弧が直線）になってもよいものとする。

Rc shown on the table is minimum dimension. Infinite over the Rc can be applied.

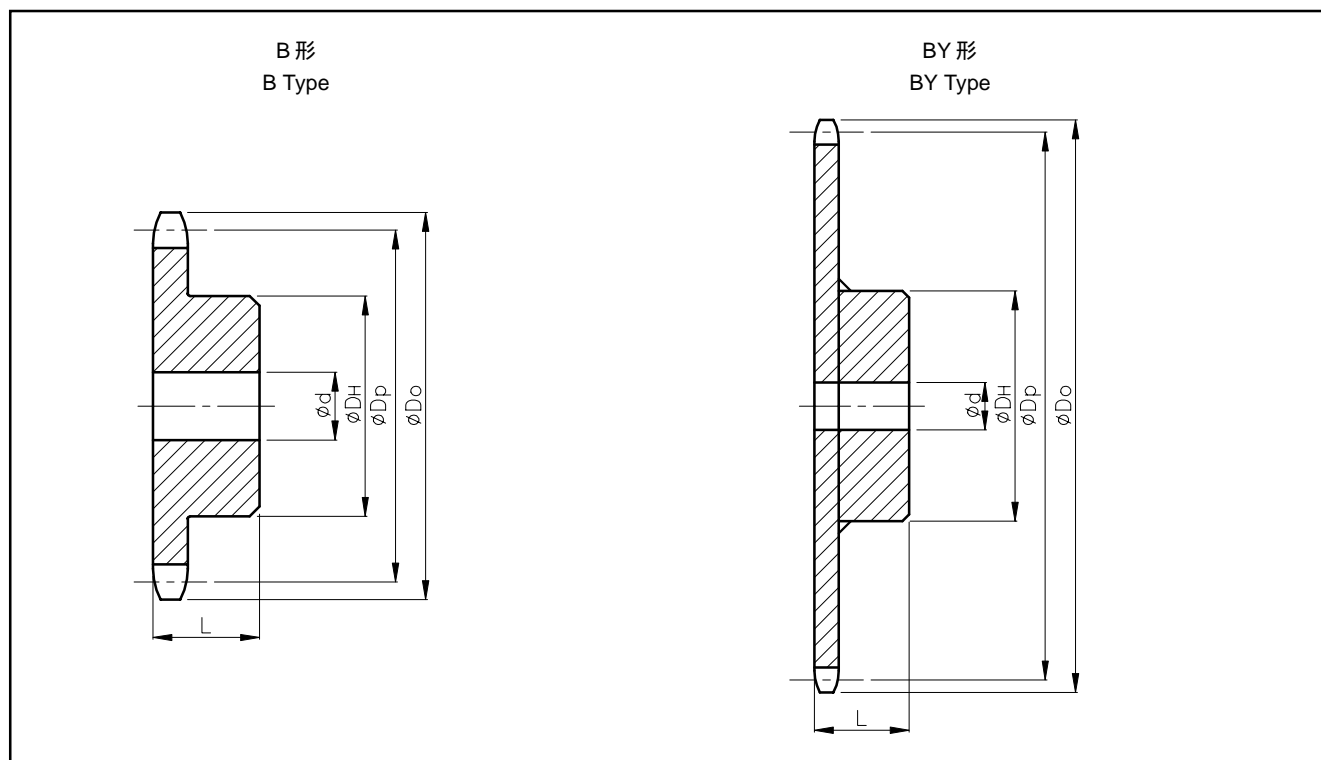
(3) Rf (最大) はボス直径またはみぞ直径の最大値 DH を用いたときの値です。

Rf shown on the table is diameter of hub or maximum groove diameter DH.

スプロケットタイプ Sprocket Type



スプロケット寸法表 Dimensions



No.35 スプロケット Sprocket

単位 Unit : (mm)

コード Code No.	歯数 No. of Teeth	ピッチ円直径 Pitch Dia. Dp	外径 Outside Dia. Do	ボス Hub		軸穴 Bore		概略質量 Weight (kg)	材質 Material	
				径 Dia. DH	幅 Width L	下穴 Plain d	最大 Max d			
B-314	14	42.80	47	30	20	9	16	0.12	S35C	
B-315	15	45.82	50	35	20	9	19	0.16		
B-316	16	48.82	53	37	20	9	20	0.19		
B-317	17	51.84	56	41	20	11	24	0.22		
B-318	18	54.84	59	44	20	11	24.5	0.25		
B-319	19	57.86	62	47	20	11	28.5	0.28		
B-320	20	60.88	65	50	20	11	30	0.32		
B-321	21	63.91	68	53	20	11	32	0.36		
B-322	22	66.93	71	53	20	11	32	0.37		
B-323	23	69.95	75	53	20	11	32	0.38		
B-324	24	72.97	78	53	22	11	32	0.43		
B-325	25	76.00	81	53	22	11	32	0.44		
B-326	26	79.02	84	53	22	11	32	0.45		
B-327	27	82.04	87	53	22	11	32	0.46		
B-328	28	85.06	90	53	22	11	32	0.48		
B-329	29	88.09	93	53	22	11	32	0.49		
B-330	30	91.13	96	53	22	11	32	0.51		
B-331	31	94.16	99	53	22	11	32	0.52		
B-332	32	97.18	102	53	22	11	32	0.54		
B-333	33	100.20	105	53	22	11	32	0.56		
B-334	34	103.33	108	53	22	11	32	0.57		
B-335	35	106.25	111	53	22	11	32	0.59		
B-336	36	109.30	114	53	22	11	32	0.61		
B-337	37	112.32	117	63	22	11	42	0.77		
B-338	38	115.34	120	63	25	11	42	0.82		
B-339	39	118.36	123	63	25	11	42	0.83		
B-340	40	121.41	126	63	25	11	42	0.85		
BY-345	45	136.55	142	63	25	15	42	0.95		SS400
BY-348	48	145.64	151	63	25	15	42	1.00		
BY-354	54	163.80	169	63	25	15	42	1.20		
BY-360	60	181.99	187	63	25	15	42	1.30		
BY-370	70	212.29	217	68	25	15	45	1.70		
BY-375	75	227.46	232	68	25	15	45	1.80		

歯先高周波焼入れ Tip of teeth are high frequency hardened.

No.40 スプロケット Sprocket

単位 Unit : (mm)

コード Code No.	歯数 No. of Teeth	ピッチ円直径 Pitch Dia. Dp	外径 Outside Dia. Do	ボス Hub		軸穴 Bore		概略質量 Weight (kg)	材質 Material
				径 Dia. D _H	幅 Width L	下穴 Plain d	最大 Max d		
B-413	13	53.07	59	37	22	13	20	0.23	S35C
B-414	14	57.07	63	42	22	13	24	0.28	
B-415	15	61.08	67	46	22	13	28.5	0.33	
B-416	16	65.10	71	50	22	13	30	0.40	
B-417	17	69.12	75	54	22	13	32	0.46	
B-418	18	73.14	79	57	22	13	35	0.51	
B-419	19	77.16	83	62	22	13	39.5	0.59	
B-420	20	81.18	87	67	25	14	45.5	0.76	
B-421	21	85.21	91	71	25	14	45.5	0.85	
B-422	22	89.24	95	75	25	14	50	0.95	
B-423	23	93.27	99	77	25	14	50	1.00	
B-424	24	97.30	103	63	25	14	42	0.84	
B-425	25	101.33	108	63	25	14	42	0.88	
B-426	26	105.36	112	63	25	14	42	0.92	
B-427	27	109.40	116	63	25	14	42	0.96	
B-428	28	113.43	120	63	25	14	42	1.00	
B-429	29	117.46	124	63	25	14	42	1.05	
B-430	30	121.50	128	63	25	14	42	1.10	
B-431	31	125.53	132	63	25	14	42	1.25	
B-432	32	129.57	136	68	28	14	45	1.30	
B-433	33	133.61	140	68	28	14	45	1.30	
B-434	34	137.64	144	68	28	14	45	1.30	
B-435	35	141.68	148	68	28	14	45	1.40	
BY-440	40	161.87	169	68	28	17	45	1.60	SS400
BY-445	45	182.06	189	73	32	17	48	2.10	
BY-448	48	194.18	201	73	32	17	48	2.30	
BY-454	54	218.42	226	73	32	17	48	2.80	
BY-460	60	242.66	250	73	32	17	48	3.20	
BY-470	70	263.07	290	83	32	19	55	4.30	
BY-475	75	303.28	311	83	32	19	55	4.80	

歯先高周波焼入れ Tip of teeth are high frequency hardened.

No.50 スプロケット Sprocket

単位 Unit : (mm)

コード Code No.	歯数 No. of Teeth	ピッチ円直径 Pitch Dia. Dp	外径 Outside Dia. Do	ボス Hub		軸穴 Bore		概略質量 Weight (kg)	材質 Material
				径 Dia. D _H	幅 Width L	下穴 Plain d	最大 Max d		
B-514	14	71.34	79	52	25	13	32	0.52	S35C
B-515	15	76.35	84	57	25	13	35	0.62	
B-516	16	81.37	89	62	25	13	39.5	0.72	
B-517	17	86.39	94	67	25	13	45.5	0.83	
B-518	18	91.42	99	72	28	13	47.5	1.00	
B-519	19	96.45	104	73	28	13	47.5	1.10	
B-520	20	101.48	109	73	28	14	47.5	1.20	
B-521	21	106.51	114	73	28	14	47.5	1.20	
B-522	22	111.55	119	73	28	16	47.5	1.30	
B-523	23	116.58	124	73	28	16	47.5	1.30	
B-524	24	121.62	129	73	28	16	47.5	1.45	
B-525	25	126.66	134	73	28	16	47.5	1.50	
B-526	26	131.70	139	73	28	16	48	1.50	
B-527	27	136.74	144	73	28	16	48	1.50	
B-528	28	141.79	149	73	28	16	48	1.60	
B-529	29	146.83	154	73	28	16	48	1.70	
B-530	30	151.87	160	73	28	16	48	1.80	
B-531	31	156.92	165	73	28	16	48	1.80	
B-532	32	161.96	170	73	28	16	48	1.90	
B-533	33	167.01	175	73	28	16	48	2.00	
B-534	34	172.05	180	73	28	16	48	2.10	
B-535	35	177.10	185	73	28	16	48	2.20	
BY-540	40	202.33	211	83	35	19	55	3.10	SS400
BY-545	45	227.58	237	83	35	19	55	3.60	
BY-548	48	242.73	252	83	35	19	55	4.50	
BY-554	54	273.02	282	83	35	19	55	4.80	
BY-560	60	303.33	312	83	35	19	55	6.60	
BY-570	70	353.84	363	93	40	20	63	7.78	
BY-575	75	379.10	388	93	40	20	63	8.60	

歯先高周波焼入れ Tip of teeth are high frequency hardened.

No.60 スプロケット Sprocket

単位 Unit : (mm)

コード Code No.	歯数 No. of Teeth	ピッチ円直径 Pitch Dia. Dp	外径 Outside Dia. Do	ボス Hub		軸穴 Bore		概略質量 Weight (kg)	材質 Material	
				径 Dia. DH	幅 Width L	下穴 Plain d	最大 Max d			
B-612	12	73.60	82	51	32	14	32	0.69	S35C	
B-613	13	79.60	88	57	32	14	35	0.81		
B-614	14	85.61	94	62	32	16	39	0.96		
B-615	15	91.62	101	68	32	16	45	1.10		
B-616	16	97.65	107	73	32	16	47	1.30		
B-617	17	103.67	113	73	32	16	47	1.40		
B-618	18	109.71	119	83	40	16	55	2.00		
B-619	19	115.74	125	83	40	16	55	2.10		
B-620	20	121.78	131	83	40	16	55	2.20		
B-621	21	127.82	137	83	40	16	55	2.30		
B-622	22	133.86	143	83	40	16	55	2.50		
B-623	23	139.90	149	83	40	16	55	2.50		
B-624	24	145.95	155	83	40	16	55	2.60		
B-625	25	151.99	162	83	40	16	55	2.70		
B-626	26	158.04	168	83	40	16	55	2.90		
B-627	27	164.09	174	83	40	16	55	3.00		
B-628	28	170.14	180	83	40	16	55	3.10		
B-629	29	176.20	186	83	40	16	55	3.20		
B-630	30	182.25	192	83	40	20	55	3.40		
BY-632	32	194.35	204	83	40	20	55	3.70		SS400
BY-635	35	212.52	222	83	40	20	55	4.20		
BY-640	40	242.80	253	83	40	20	55	5.10		
BY-645	45	273.09	284	93	45	20	63	6.70		
BY-648	48	291.27	302	93	45	20	63	7.40		
BY-654	54	327.63	338	93	45	20	63	8.90		
BY-660	60	363.99	375	93	45	20	63	10.60		
BY-670	70	424.61	436	107	45	20	75	14.40		
BY-675	75	454.92	466	107	45	20	75	16.30		

歯先高周波焼入れ Tip of teeth are high frequency hardened.

No.80 スプロケット Sprocket

単位 Unit : (mm)

コード Code No.	歯数 No. of Teeth	ピッチ円直径 Pitch Dia. Dp	外径 Outside Dia. Do	ボス Hub		軸穴 Bore		概略質量 Weight (kg)	材質 Material
				径 Dia. DH	幅 Width L	下穴 Plain d	最大 Max d		
B-810	10	82.20	93	52	40	17	32	0.97	S35C
B-811	11	90.16	101	60	40	17	38	1.20	
B-812	12	98.14	110	67	40	17	45	1.50	
B-813	13	106.14	118	77	40	17	50	1.90	
B-814	14	114.15	126	77	40	17	50	2.00	
B-815	15	122.17	134	93	40	20	63	2.60	
B-816	16	130.20	142	93	40	20	63	2.80	
B-817	17	138.23	151	93	40	20	63	3.00	
B-818	18	146.27	159	93	40	20	63	3.20	
B-819	19	154.32	167	93	40	20	63	3.40	
B-820	20	162.37	175	93	40	20	63	3.60	
B-821	21	170.42	183	93	40	20	63	3.80	
BY-824	24	194.60	208	107	45	20	75	5.40	SS400
BY-826	26	210.72	224	107	45	20	75	5.90	
BY-830	30	243.00	257	107	45	20	75	7.10	
BY-832	32	259.14	273	107	45	20	75	7.80	
BY-835	35	283.36	297	107	45	20	75	9.80	
BY-840	40	323.74	338	117	50	20	80	11.80	
BY-845	45	364.12	378	117	50	20	80	14.20	
BY-848	48	388.36	403	117	50	20	80	15.80	
BY-854	54	436.84	451	117	50	20	80	19.20	
BY-860	60	485.33	500	117	50	20	80	23.10	
BY-870	70	566.15	581	127	63	20	89	32.10	
BY-875	75	606.56	621	127	63	20	89	36.20	

歯先高周波焼入れ Tip of teeth are high frequency hardened.

No.100 スプロケット Sprocket

単位 Unit : (mm)

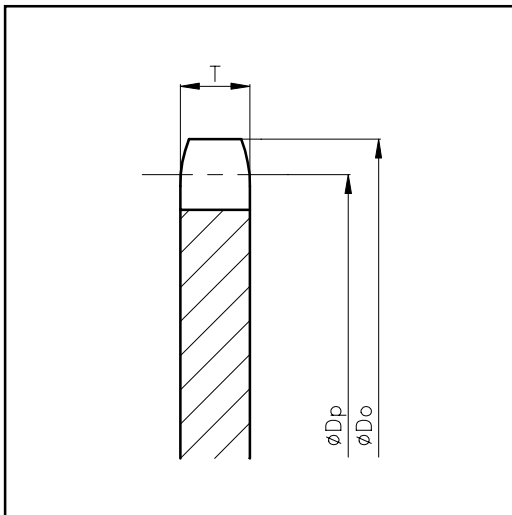
コード Code No.	歯数 No. of Teeth	ピッチ円直径 Pitch Dia. Dp	外径 Outside Dia. Do	ボス Hub		軸穴 Bore		概略質量 Weight (kg)	材質 Material
				径 Dia. D _H	幅 Width L	下穴 Plain d	最大 Max d		
B-1010	10	102.74	116	65	50	20	43	1.90	S35C
B-1011	11	112.70	127	75	50	20	50	2.30	
B-1012	12	122.67	137	86	50	20	57	2.90	
B-1013	13	132.67	147	88	50	20	59	3.10	
B-1014	14	142.68	157	88	50	20	59	3.60	
B-1015	15	152.71	167	98	50	20	66	4.20	
B-1016	16	162.74	178	98	50	20	66	4.60	
B-1017	17	172.79	188	107	50	20	75	5.30	
B-1018	18	182.84	198	107	50	20	75	5.70	
B-1019	19	192.90	209	107	50	20	75	6.10	
B-1020	20	202.96	219	107	50	20	75	6.50	
B-1021	21	213.03	229	107	50	20	75	7.00	
BY-1022	22	223.10	240	117	56	20	80	7.90	SS400
BY-1024	24	243.25	260	117	56	20	80	8.80	
BY-1026	26	263.40	281	117	56	20	80	9.80	
BY-1030	30	303.75	321	117	56	20	80	12.10	
BY-1032	32	323.92	341	117	56	20	80	13.40	
BY-1035	35	354.20	372	127	63	20	89	16.60	
BY-1040	40	404.67	422	127	63	20	89	20.40	
BY-1045	45	455.16	473	127	63	20	89	24.70	
BY-1048	48	480.45	503	127	63	20	89	27.50	
BY-1054	54	546.05	564	147	80	20	103	37.40	
BY-1060	60	606.66	625	147	80	20	103	43.00	
BY-1070	70	707.68	726	147	100	20	103	57.10	
BY-1075	75	758.20	777	147	100	20	103	71.00	

歯先高周波焼入れ Tip of teeth are high frequency hardened.

ブロックチェーン用スプロケット

BLOCK CHAIN SPROCKETS

単位 Unit : (mm)



チェーン型番 Chain No.	歯幅 Tooth Width T
BB - 20 BBL - 20 BR - 20	5.8
BB - 25 BBL - 25 BR - 25	7.2
BB - 30 BBL - 30 BR - 30	8.7
BB - 40 BBL - 40 BR - 40	11.7
BB - 55 BBL - 55 BR - 55	15.9

単位 Unit : (mm)

歯数 No. of Teeth	ピッチ円直径 Pitch Dia. Dp	外径 Outside Dia. Do	歯数 No. of Teeth	ピッチ円直径 Pitch Dia. Dp	外径 Outside Dia. Do	歯数 No. of Teeth	ピッチ円直径 Pitch Dia. Dp	外径 Outside Dia. Do
6	49.15	56	16	129.59	138	26	210.36	219
7	57.12	64	17	137.67	146	27	218.44	227
8	65.15	72	18	145.75	154	28	226.52	235
9	73.18	81	19	153.82	162	29	234.59	243
10	81.23	89	20	161.90	170	30	242.67	251
11	89.28	97	21	169.98	179	31	250.75	259
12	97.33	105	22	178.05	186	32	258.85	267
13	105.38	114	23	186.13	195	33	266.93	276
14	113.46	122	24	194.21	203	34	275.01	284
15	121.54	130	25	202.29	211	35	283.08	292

