

コンベヤチェーン sprocket

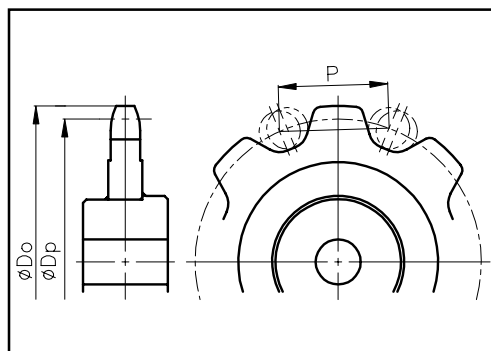
CONVEYOR CHAIN SPROCKET

sprocket standard dimensions

$$D_p = \frac{P}{\sin \frac{180^\circ}{N}}$$

$$D_o = D_p + 0.7R$$

- Dp: ピッチ円直径 Pitch Diameter
- Do: 外径 Outside Diameter
- P: チェーンピッチ Chain Pitch
- N: スプロケット歯数 Number of Teeth
- R: スプロケットに噛合うローラ径又はブッシュ径 Diameter of roller or bushing that sprocket engage with.



単位 Unit:mm

チェーン番号 Chain No.	チェーンピッチ Chain Pitch P	歯数 No. of Teeth											
		6T		7T		8T		9T					
		ピッチ円直径 Pitch Dia. Dp	外径 Outside Dia. Do	ピッチ円直径 Pitch Dia. Dp	外径 Outside Dia. Do	ピッチ円直径 Pitch Dia. Dp	外径 Outside Dia. Do	ピッチ円直径 Pitch Dia. Dp	外径 Outside Dia. Do				
	N型 ローラ N-Roller	R型 & F型 ローラ R&F Roller		N型 ローラ N-Roller	R型 & F型 ローラ R&F Roller		N型 ローラ N-Roller	R型 & F型 ローラ R&F Roller		N型 ローラ N-Roller	R型 & F型 ローラ R&F Roller		
10022 10025 10030	100	200.0	218 220 222	228 232 -	230.5	248 250 253	258 262 -	261.3	279 281 284	289 293 -	292.4	310 312 315	320 324 -
15022 15025 15030	150	300.0	- 320 322	328 332 335	345.7	- 366 368	374 378 380	392.0	- 412 414	420 424 427	438.6	- 459 461	466 470 473
20036 20051 20054	200	400.0	424 428 431	445 456 463	461.0	485 489 492	506 517 524	522.6	547 551 554	567 578 585	584.8	609 613 616	629 640 647
25036 25051 25054 25057	250	500.0	524 528 531 531	545 556 563 570	576.3	601 604 608 608	621 632 639 646	653.3	678 681 685 685	698 709 716 723	731.0	755 759 762 762	776 787 794 801
30051 30054 30057 30067	300	600.0	628 631 631 636	656 663 670 688	691.5	720 723 723 727	747 754 761 779	783.9	812 815 815 820	840 847 854 872	877.2	905 908 908 913	933 940 947 965
45057 45067 45076	450	900.0	931 936 940	970 988 998	1037.3	1069 1073 1077	1107 1125 1135	1175.9	1207 1212 1216	1246 1264 1274	1315.8	1347 1351 1356	1385 1403 1413
4120 4188 4288	101.6	203.2	217 219 226	230 234 234	234.2	248 250 257	261 265 265	265.5	280 281 288	292 296 296	297.1	311 313 319	324 328 328
6114 6116 6130	152.4	304.8	323 329 333	340 345 354	351.2	369 376 379	387 391 400	398.2	416 423 426	434 438 447	445.6	463 470 474	481 485 494

K形アタッチ付チェーンをご使用の場合、スラットなどが取り付く場合は歯先が干渉することがありますので弊社までご相談ください。

Top of teeth may interfere with slats attached on K type attachment conveyor chains. Please contact us for further informations.

歯数

チェーンの噛合いをスムーズに運行させるためには、歯数は多いほど円滑で耐久性に優れた運転が望めますが、低速正常荷重のときは歯数 6T まで使用することが出来ます。

Number of teeth

Longer pitch dia. sprockets are recommended, since they will give smoother operation and longer life. Minimum 6 teeth sprocket can be used for slow speed and light load applications.

歯形・材質

スプロケットの摩耗はチェーンに悪影響をあたえますので使用条件に応じ適当な材質を選ばなければなりません。一般には、鋼板の精密溶断及び鋳鋼の鋳出歯を使用します。使用条件によっては歯部を機械加工とし、また耐摩耗性を要求される場合には歯部に硬化処理を施します。

Tooth profile & Material

Choose sprocket material suitable to application, since wear on sprocket affects badly on chains. In general, precision welded teeth or casting teeth are used. According to applications, teeth are machined or hardened.

単位 Unit:mm

チェーン 番号 Chain No.	チェーン ピッチ Chain Pitch	歯数 No. of Teeth								
		10T			11T			12T		
		ピッチ円 直径 Pitch Dia. Dp	外径 Outside Dia. Do		ピッチ円 直径 Pitch Dia. Dp	外径 Outside Dia. Do		ピッチ円 直径 Pitch Dia. Dp	外径 Outside Dia. Do	
			N型 ローラ N-Roller	R型 & F型 ローラ R&F Roller		N型 ローラ N-Roller	R型 & F型 ローラ R&F Roller		N型 ローラ N-Roller	R型 & F型 ローラ R&F Roller
10022 10025 10030	100	323.6	341 344 346	351 355 -	355.0	373 375 377	383 387 -	386.4	404 406 409	414 418 -
15022 15025 15030	150	485.4	- 505 508	513 517 520	532.4	- 552 555	560 564 567	579.6	- 600 602	607 611 614
20036 20051 20054	200	647.2	672 675 678	692 703 710	709.9	734 738 741	755 766 773	772.7	797 801 804	817 828 835
25036 25051 25054 25057	250	809.0	833 837 846 840	854 865 872 879	887.4	912 915 919 919	952 963 970 957	965.9	990 994 997 997	1011 1022 1029 1036
30051 30054 30057 30067	300	970.8	999 1002 1002 1006	1026 1033 1040 1058	1064.9	1093 1096 1096 1100	1121 1128 1135 1153	1159.1	1187 1190 1190 1195	1215 1222 1229 1247
45057 45067 45076	450	1456.2	1487 1492 1496	1526 1544 1554	1597.3	1629 1633 1637	1667 1685 1695	1738.7	1770 1774 1779	1808 1826 1836
4120 4188 4288	101.6	328.8	343 344 351	355 360 360	360.6	375 376 383	387 391 391	392.6	407 408 415	419 423 423
6114 6116 6130	152.4	493.2	511 518 521	529 533 542	540.9	559 565 569	577 581 590	588.8	607 613 617	624 628 637

K形アタッチ付チェーンをご使用の場合で、スラットなどが取り付く場合は歯先が干渉することがありますので弊社までご相談ください。

Top of teeth may interfere with slats attached on K type attachment conveyor chains. Please contact us for further informations.